



Universitätsbibliothek Würzburg Newsletter Dezember 2018

Geänderte Öffnungszeiten in der Weihnachtszeit

Zentralbibliothek am Hubland

22.12.2018	09.00 - 18.00 Uhr
23.12.2018 - 01.01.2019	geschlossen
02.01.2019 - 04.01.2019	08.30 - 20.00 Uhr
05.01.2019	09.00 - 18.00 Uhr
06.01.2019	geschlossen

Entlehene Medien der Zentralbibliothek können während der Schließzeiten über den Rückgabekasten rechts neben dem Eingang Richtung Mensa zurückgegeben werden.

Ab Montag, den 07.01.2019, gelten wieder die regulären [Öffnungszeiten](#).

Alle Teilbibliotheken sind vom 23.12.2018 - 01.01.2019 geschlossen. Die geänderten Öffnungszeiten bis 06.01.2019 finden Sie auf den jeweiligen Teilbibliotheksseiten.



Bauarbeiten in der Teilbibliothek Recht

Bis voraussichtlich Oktober 2019 baut die Juristische Fakultät das Dachgeschoss des Ostflügels (über Lesesaal 3 der TB Recht) zu einem Hörsaal mit 74 Plätzen, einem Seminarraum und zwei Gruppenarbeitsräumen aus. Auch wenn der Zugang zur Baustelle nicht über die Teilbibliothek erfolgt, ist dort dennoch mit der höchsten Lärmentwicklung zu rechnen. Insbesondere betroffen sein werden Lesesaal 3 und der Alumni-Lesesaal im 4. Stock.

Nach dem Ausbau erfolgt der Zugang zum neuen Hörsaal über das Treppenhaus im Südflügel.

Aktuelle Informationen finden Sie auf unserer [Homepage](#).



Kurse

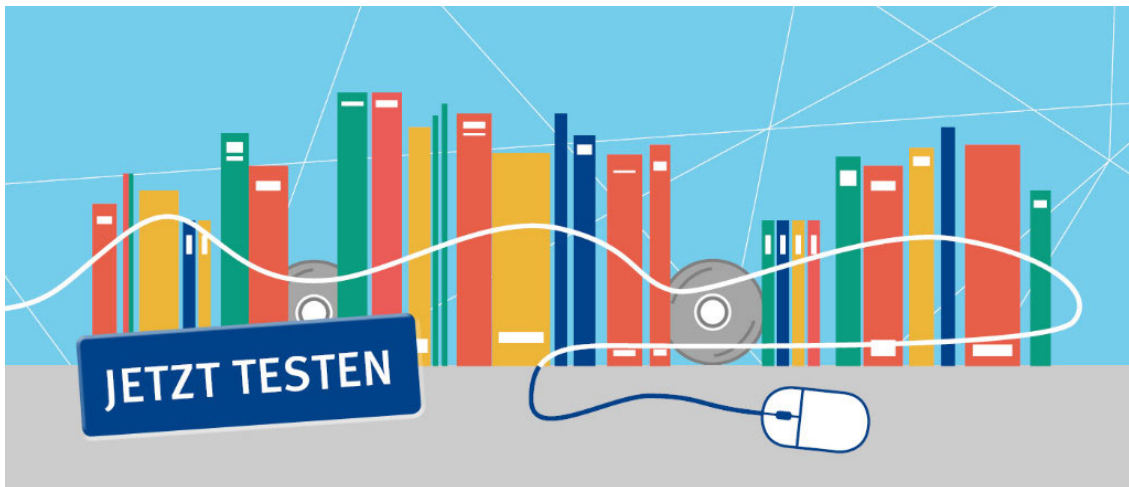
[Citavi: Überblick in 90 Minuten](#)

Mi 12.12.2018 14:15 - 15:45 Uhr

[EndNote: alles Wichtige in 180 Minuten](#)

Fr 14.12.2018 09:00 - 12:00 Uhr

Anmeldung über [SB@Home](#). Falls Sie nicht immatrikuliert sind, melden Sie sich bitte per E-Mail an: literaturverwaltung@bibliothek.uni-wuerzburg.de.



Testzugang zu Communication & Mass Media Complete

Bis zum 16.12. besteht im Hochschulnetz ein Testzugang zur Datenbank Communication & Mass Media Complete (via Ebsco).

Die Datenbank bietet umfangreiche Recherchemöglichkeiten im Bereich der Kommunikationswissenschaften und Massenmedien. Sie basiert auf CommSearch (bibliographische Daten von Aufsätzen aus kommunikationswissenschaftlichen Zeitschriften) und dem Mass Media Articles Index (bibliographische Daten von Aufsätzen aus Zeitschriften und Monografien mit Bezug zu Massenmedien und Kommunikationswissenschaften). Der Zugang erfolgt über [DBIS](#).

Rückmeldungen und Kommentare zum Testzugang bitte an:

viola.haemmer@bibliothek.uni-wuerzburg.de