

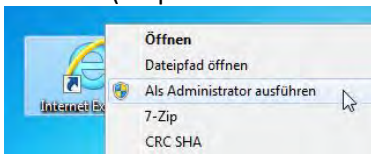
Drucken von privaten Windows-Rechnern aus via WLAN

Installieren des Treibers für die Kopierer in der UB

Unterstützt werden Windows (Windows 7 / Windows 8.1 / Windows 10) Betriebssysteme.

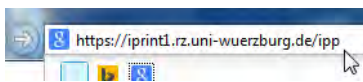
Ausführliche Installation unter **Windows 7** und dem **Internet Explorer (Version 11)**.

1. Anmelden im WLAN (RZUW / RZUWsec / eduroam)
2. Browser (empfohlen: Internet-Explorer) als Administrator ausführen.

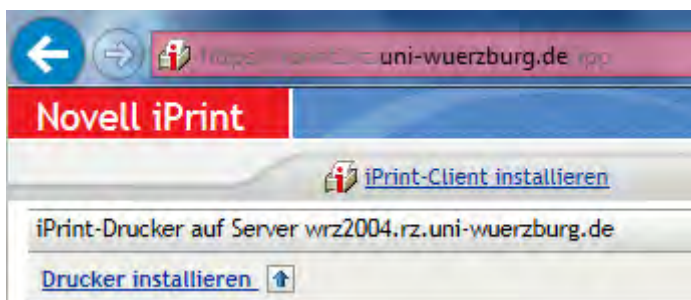


(z.B. Rechtsklick auf den IE-Button)

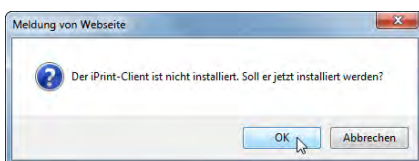
3. Gehen Sie auf die Seite: <http://iprint1.rz.uni-wuerzburg.de/ipp>



4. Auf der Seite klicken Sie bitte auf **iPrint-Client installieren**.
Wenn Sie schon den iPrint-Client installiert haben, gehen Sie bitte zu Schritt → 7.

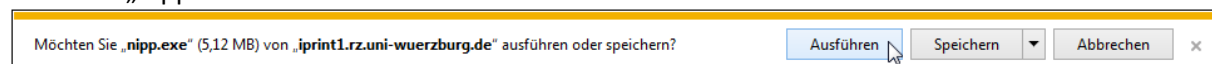


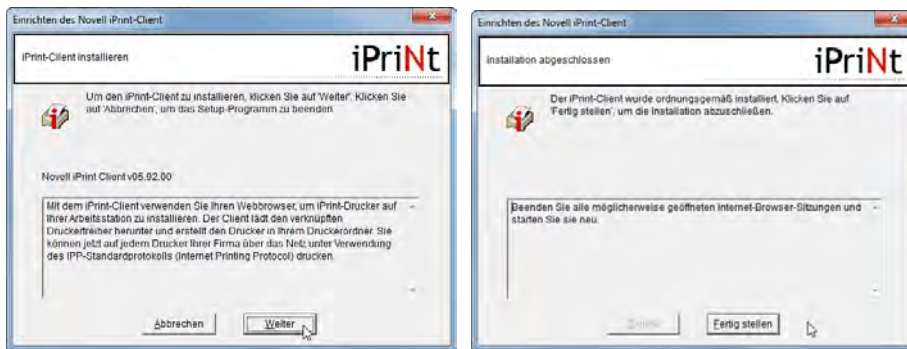
5. Nun wird der iPrint-Client installiert.



[Installieren Sie den iPrint-Client](#)

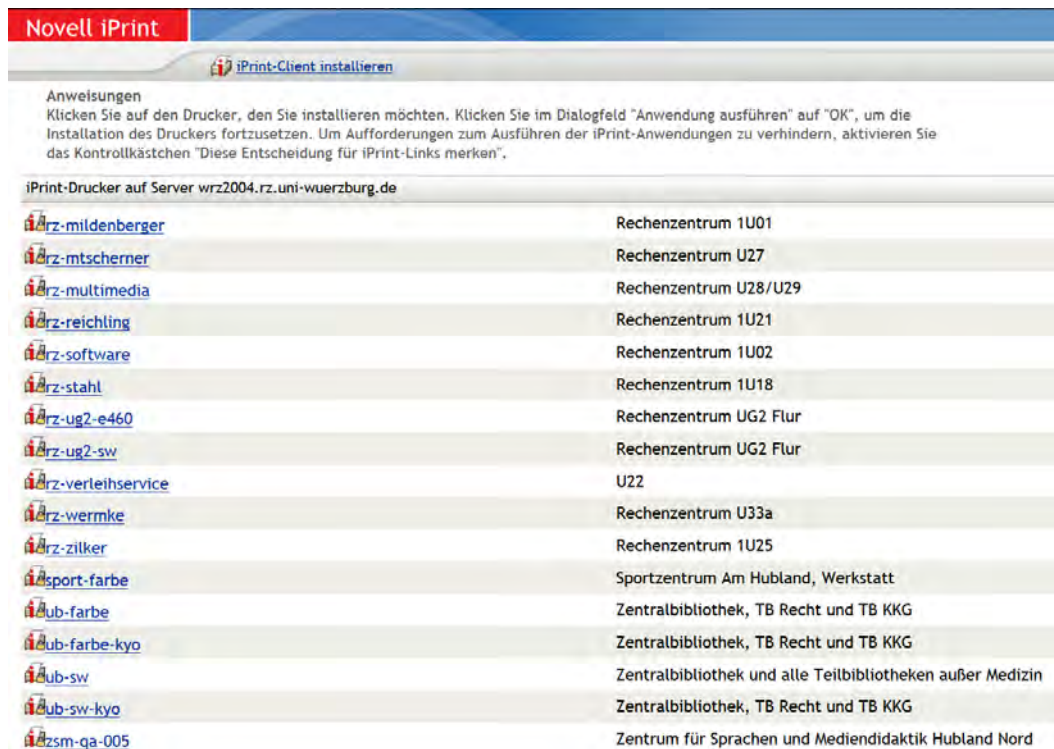
Die Datei „nipp.exe“ bitte ausführen!



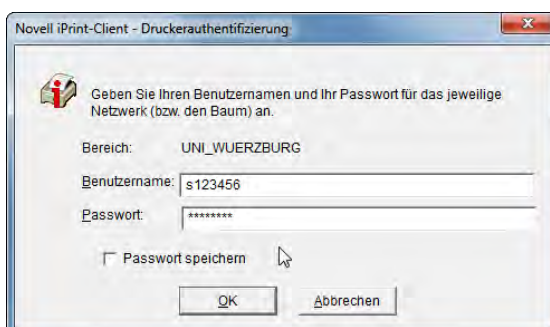


Wählen Sie „Weiter“ und warten, bis die Installation beendet ist, und dann klicken Sie auf „Fertig stellen“.

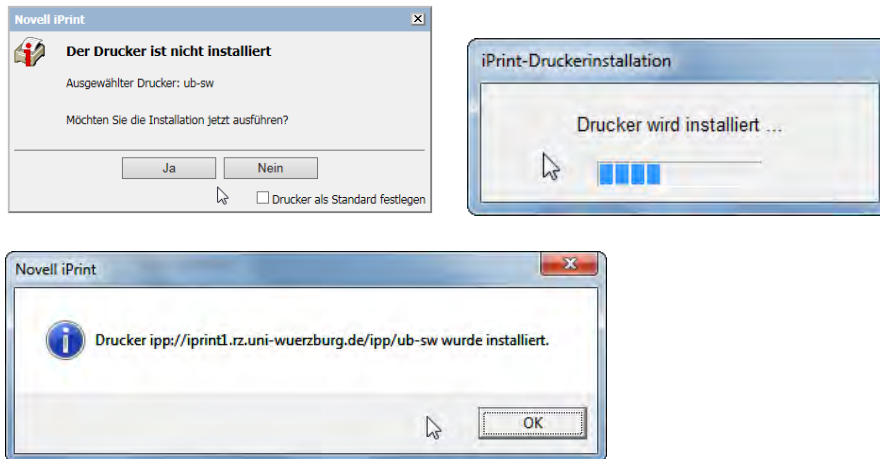
6. Nun ist der iPrint-Client installiert. Jetzt müssen Sie Ihren Browser schließen und wieder als Administrator ausführen.
7. Gehen Sie bitte wieder auf die Seite <http://iprint1.rz.uni-wuerzburg.de/ipp>. Auf der Seite scrollen Sie bis zum gewünschten Drucker. Zum Ausdruck an den seit Mitte Februar 2018 aufgestellten neuen Multifunktionsgeräten (schwarz, Marke Kyocera) wählen Sie die Drucker ub-sw-kyo bzw. ub-farbe-kyo.



8. Vor der Installation werden Sie aufgefordert, Ihren Benutzernamen und Ihr Passwort einzugeben. Bitte geben Sie die entsprechenden Daten Ihres JMU Accounts ein und Klicken Sie auf **OK**.



9. Drucker installieren.



10. Ob der Druckertreiber richtig installiert wurde, können Sie überprüfen, indem Sie auf den **Start-Button** (Links unten) dann auf **Geräte und Drucker** klicken.

Dort befindet sich dann ein Druckersymbol mit der Bezeichnung:

ub-sw-kyo oder **ub-farbe-kyo**

Wichtiger Hinweis:

Wenn Sie sichergehen wollen, dass Ihr Schwarz-Weißdruck auch mit **6 Cent (A4)** und **12 Cent (A3)** abgebucht wird, nutzen Sie für den Ausdruck in der Bibliothek nur die Schwarz-Weißkopierer!

Kurzanleitung:

1. Zugang zum Hochschulnetz / WLAN.
2. Browser als Administrator ausführen.
3. Gehen Sie auf die Seite: <http://iprint1.rz.uni-wuerzburg.de/ipp>
4. Wählen Sie: **iPrint-Client installieren**
5. Nach der Installation schließen Sie den Browser und starten den Browser erneut als Administrator.
6. Gehen Sie wieder auf die Seite: <http://iprint1.rz.uni-wuerzburg.de/ipp>
7. Wählen Sie in der Liste Ihren Drucker (**ub-sw-kyo** oder **ub-farbe-kyo**) aus und geben dann die entsprechenden Daten Ihres JMU Accounts ein.